

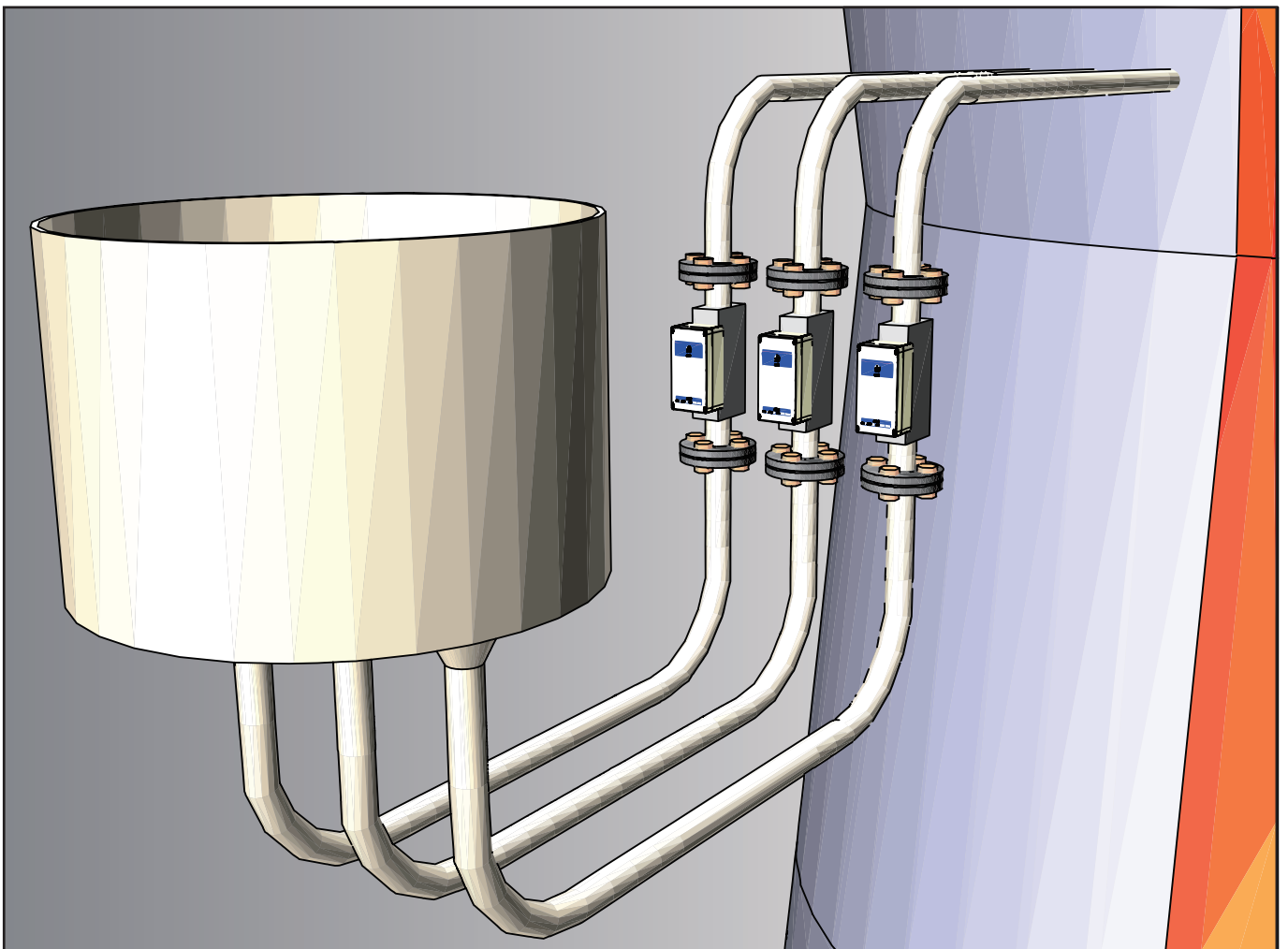


マイクロウェーブ式 PCI流量計

MWS-MF-1 PAT.PEND.

マイクロフロー

マイクロ波の採用で安定した流量測定ができます！

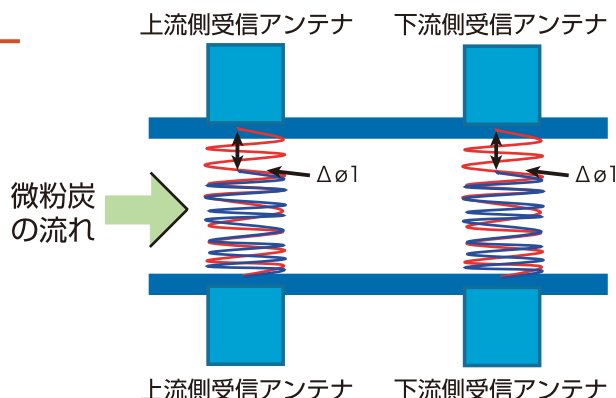


WADECO CO.,LTD.

マイクロ波の採用で安定した流量測定ができます!

概要

MWS-MF-1 (マイクロフロー)は、高炉への微粉炭吹込配管に取り付けて、マイクロ波が微粉炭を透過する時の位相変化と微粉炭が流れる速度を検出し、流量の演算結果を出力する装置です。



特徴

1.高精度、高信頼性

- マイクロ波の位相遅れと密度には良好な直線関係があるので、低密度から高密度まで高精度な密度測定ができます。
- 上流側と下流側の位相変化パターンの相互相関をとり流速を求めるので正確な流速が測定できる。
- 微粉炭が通過するセンサ部はセラミックパイプで耐摩耗性に優れ、管内への突起部がありません。

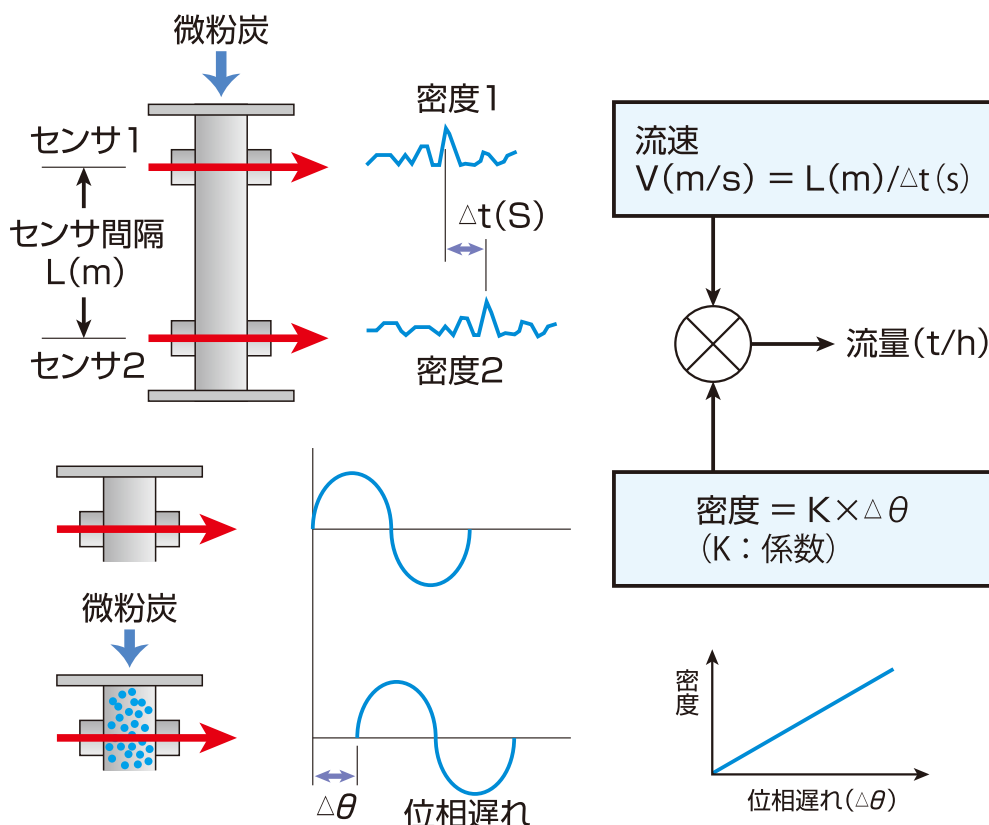
2.インラインでの連続測定ができる

- 配管に取り付け、管内を流れる微粉炭の密度と流速が連続測定できる。

3.便利な機能を搭載

- お手持ちのパソコンでセットアップでき、動作状態のモニタやパラメータ設定ができる。
- 密度、流速、流量のモニタができ、4~20mAで各々出力します。
- 外部から検量線係数の設定とゼロ点校正ができる。

測定原理

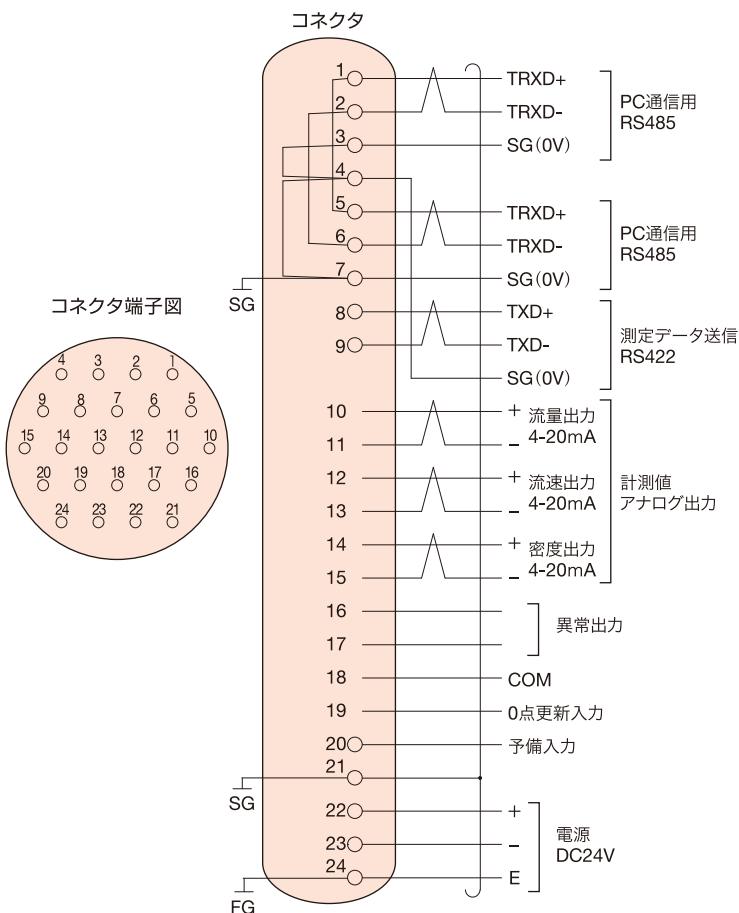


仕様

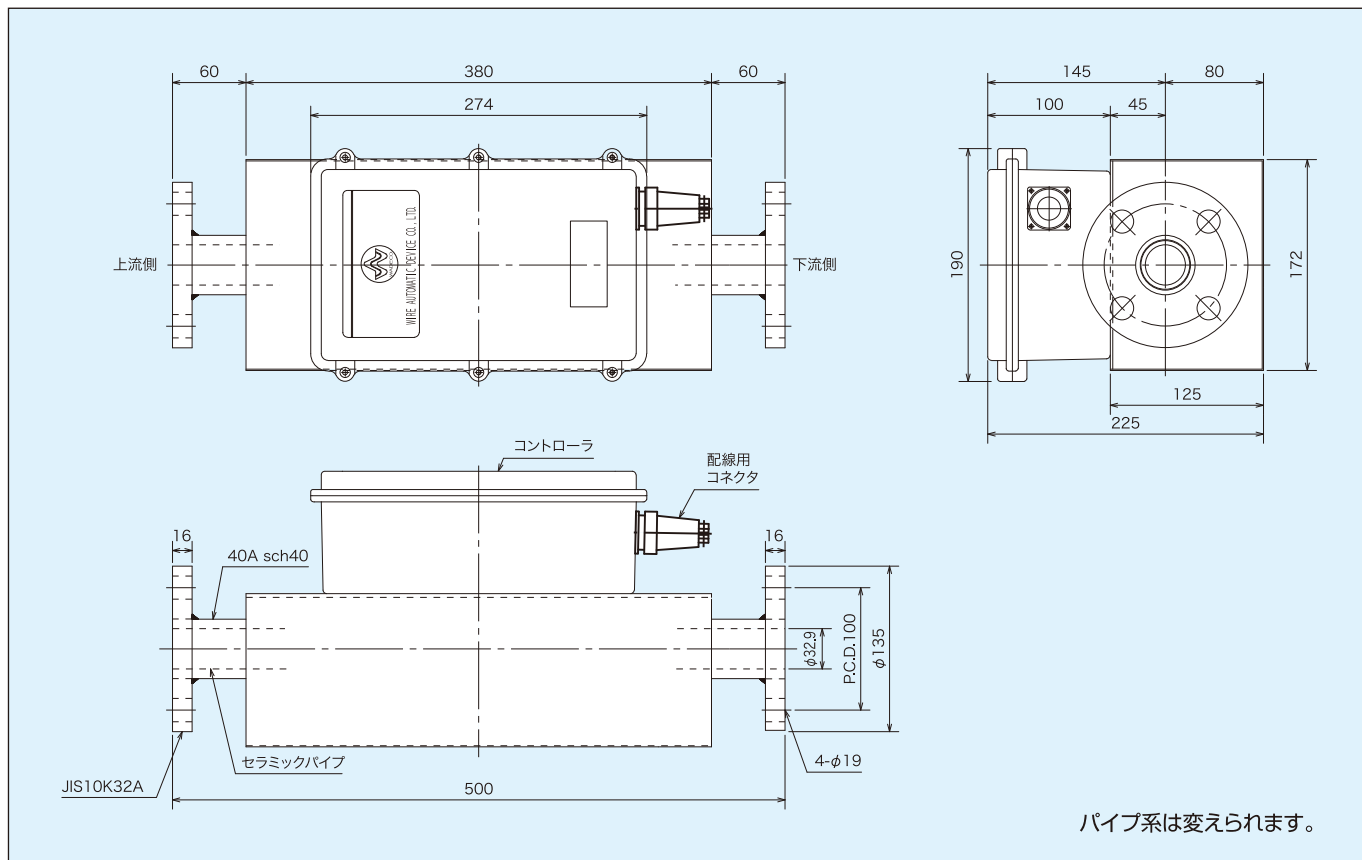
型 式	MWS-MF-1	
電 源 電 圧	DC24V±5%	
測 定 方 式	マイクロ波方式	
周 波 数	24GHz帯	
測定範囲	密 度	0~100kg/m ³
	速 度	0~20m/s
	流 量	0~3t/h
外 部 イ ン タ フ ェ ース	RS-485出力	PCとの通信に使用
	RS-422出力	測定データ送信
	アナログ出力	密度, 速度, 流量 4-20mA/FS
	異 常 出 力	1a半導体リレー DC30V, 0.1A 正常時：閉, 異常時：開
	0点更新入力	無電圧接点入力
消 費 電 力	約10W	

耐 ノ イ ズ 性	±1.5kV	
使 用 周 囲 温 度	-10℃~45℃	
吹 込 材 料 温 度	80℃(最大)	
吹込材料仕様	粒 度	200mesh pass 70~80%
	吹 込 量	20~80t/h(0.5~2.0t/h/本)
	微粉炭密度	0.5~0.6t/m ³
	固 気 比	9~10kg/kg
保 護 等 級	IP65相当	
使用圧力(パイプ内)	1.18MPa	
フ ラ ン ジ	JIS10K32A	
材 質	内 筒	セラミック管
	外 筒	SUS304パイプ
重 量	約13kg	

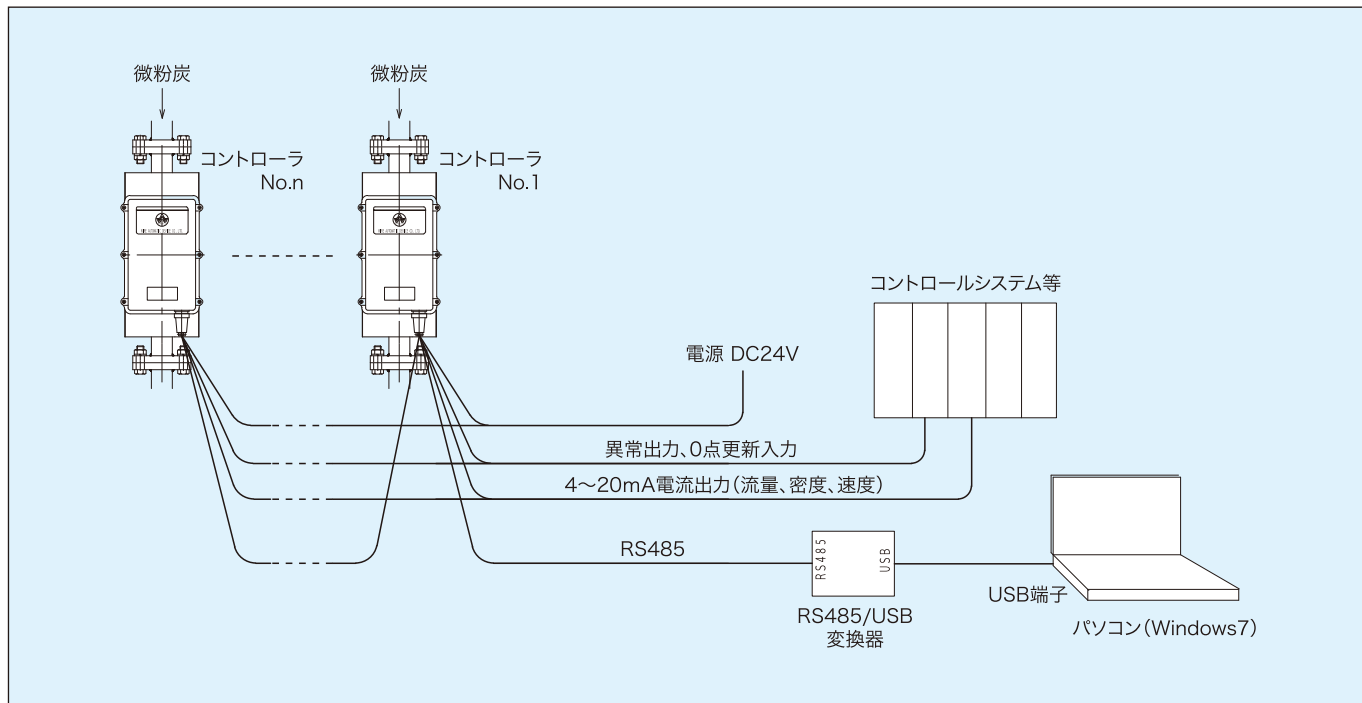
コネクタ



■外形寸法図



■システム例



本 社：〒661-0021 兵庫県尼崎市名神町1丁目12番9号
 TEL(06)6422-1248 FAX(06)6422-1247
 東京営業所：〒150-0042 東京都渋谷区宇田川町2番1 渋谷ホームズ202
 TEL(03)3770-5519 FAX(03)3770-5520
 www.wadeco.co.jp